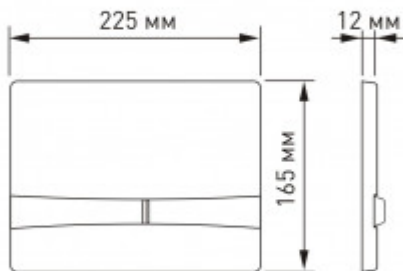
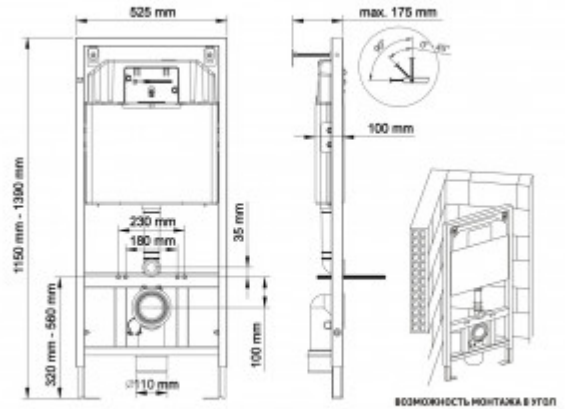




040252 Инсталляция BERGES NOVUM 525 для подвесного унитаза, кнопка F2 матовый хром



Описание

Металлический каркас, окрашенный антикоррозийной эмалью.
Расчетная нагрузка 400кг.
Толщина бачка 80мм.
Объем резервуара воды 10 л с шумоизоляцией.
При давлении 3-5 бар уровень шума от 13 до 18 дБ.
Подвод воды сверху (G1/2 наружная).
Объем смыва 3/6 литра с возможностью регулировки.
Управление механическое, две кнопки.
Межосевое расстояние под шпильки для подвеса унитаза 18 и 23 см.

Ножки регулировки высоты из оцинкованной стали.

Полный комплект для быстрой установки.

Материал панели смыва: ABS пластик

- ударопрочный

- влагостойкий

- долговечный

Характеристики

Состав изделия: **Инсталляция с кнопкой**

Модель инсталляции: **NOVUM**

Дизайн кнопки: **F (Frame)**

Цвет кнопки: **матовый хром**

Глубина изделия, см: **10**

Ширина изделия, см: **52,5**

Габаритные размеры кнопки, мм: **225 x 165 x 12**

Длина изделия, см: **115**

Направление выпуска: **прямое**

Вес товара без упаковки, кг: **12.9**

Вес товара с упаковкой, кг: **13,5**

Материал слива: **полипропилен**

Регулировка: **по высоте**

Слив: **двухрежимный**

Монтаж: **к стене**

Размещение в угол: **Опционально возможно**

Кнопка в комплекте: **да**

Материал бачка: **полипропилен**

Материал заливного крана: **латунь**

Страна производства: **Турция**

Гарантия: **10 лет на раму и бачок, 5 лет на сливные и наливные механизмы, 2 года на резиновые уплотнители и прокладки**

Логистическая информация

Длина упаковки, м: **1,17**

Ширина упаковки, м: **0,56**

Глубина упаковки, м: **0,15**

Объем, м3 (в упаковке): **0,098**

Количество коробок: **1**

Материал упаковки: **картон**